



Limpeza rápida de impacto efetivo

Cabeçote giratório por jatos Toftejorg TZ-74

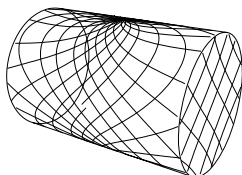
Aplicação

O cabeçote giratório por jatos Toftejorg TZ-74 proporciona uma limpeza de impacto indexada de 3D em um determinado período. Esse procedimento é automático, proporcionando uma garantia de qualidade na limpeza do tanque. O dispositivo é ideal para tanques e recipientes de processamento, armazenamento e transporte entre 50 e 500 m³ (13.000 a 130.000 galões americanos). Usado em processos de cervejaria, alimentícios, lati-cínios e várias outras indústrias, O cabeçote giratório por jatos Toftejorg TZ-74 tem sido particularmente satisfatório na indústria de cervejaria em todo o mundo.

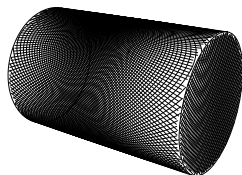
Princípio de operação

O fluxo do fluido de limpeza faz com que os bocais girem de forma engrenada ao redor dos eixos vertical e horizontal. No primeiro ciclo, os jatos dos bocais formam um padrão com inter-valos espaçados na superfície do tanque. Os ciclos seguintes tornam o padrão cada vez mais denso, até atingirem o padrão completo, após a execução de 8 ciclos.

Padrão de limpeza



Primeiro ciclo.



Padrão completo.

Os desenhos acima mostram o padrão de limpeza obtido em um recipiente cilíndrico horizontal. A diferença entre o primeiro ciclo e o padrão completo representa o número de ciclos adicionais disponíveis, para aumentar a densidade da limpeza.

Desenho padrão

A escolha dos diâmetros dos bocais pode otimizar a extensão do impacto dos jatos e a vazão à pressão desejada. Como documentação padrão, o Toftejorg TZ-74 para caldeiras de brassagem pode ser fornecido com uma "Declaração de Con-formidade" para as especificações de materiais.

Materiais

316L (UNS S31603), PTFE, PEEK, ETFE, TFM



Dados técnicos

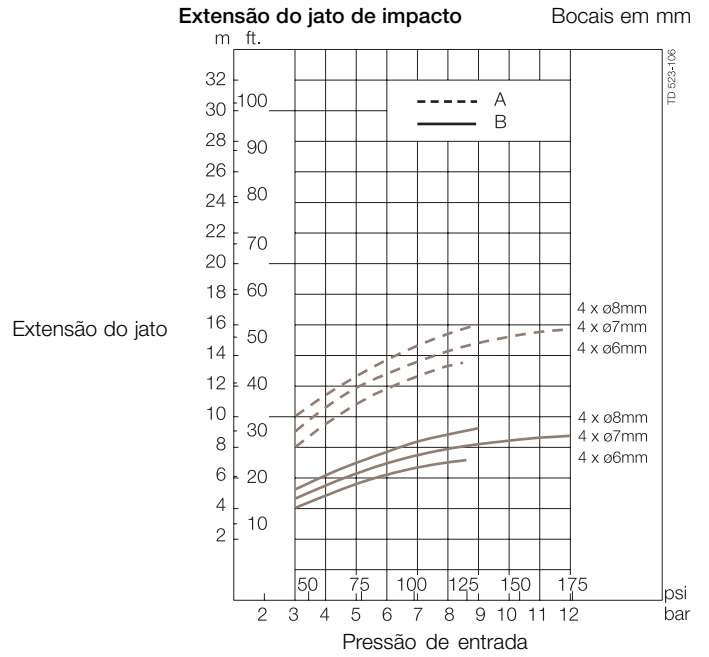
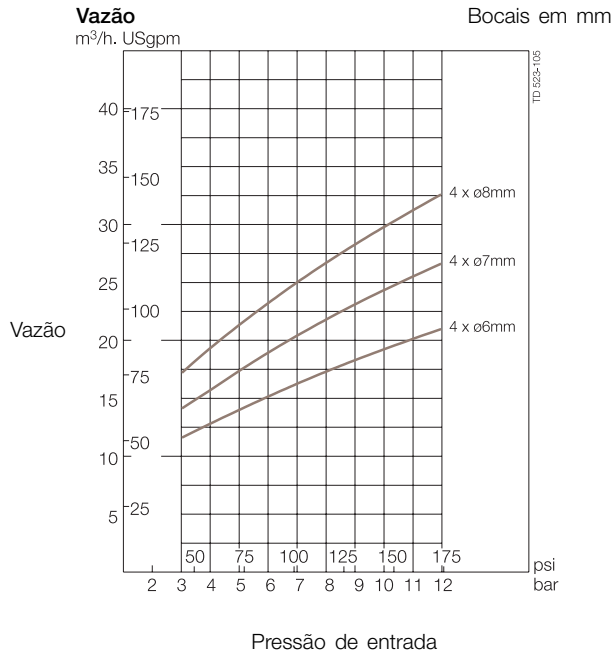
Peso:	.6,1 kg (13 lbs)
Lubrificante:	.Auto-lubrificante com o fluido de limpeza
Pressão de trabalho:	.3 a 12 bar (44 a 174 psi)
Pressão recomendada:	.5 - 6,5 bar (72 - 94 psi)
Temperatura de trabalho máx.:	.95 °C (203 °F)
Temperatura ambiente máx.:	.140 °C (284 °F)
Extensão máxima do jato:	.7 a 15 m (23 a 49 pés)
Extensão do jato de impacto:	.4 - 9 m (13 - 29 pés)
Rosca padrão fêmea:	.1 ½" Rp (BSP) ou NPT, 2" NPT
Acabamento padrão da superfície:	.Ra 0,5 µm (20 µ pol) exterior

Certificação

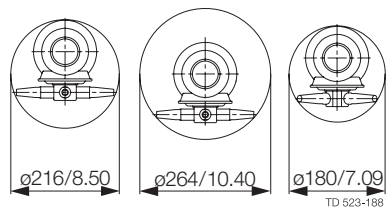
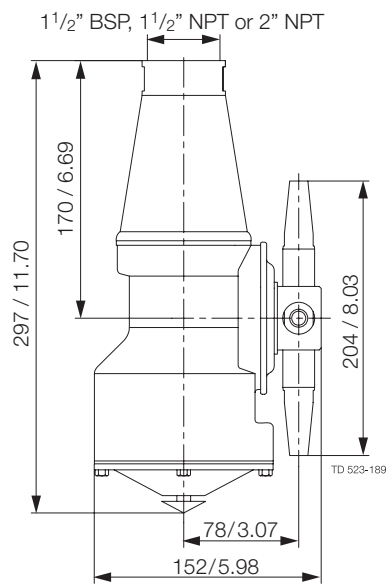
2.1

Atenção

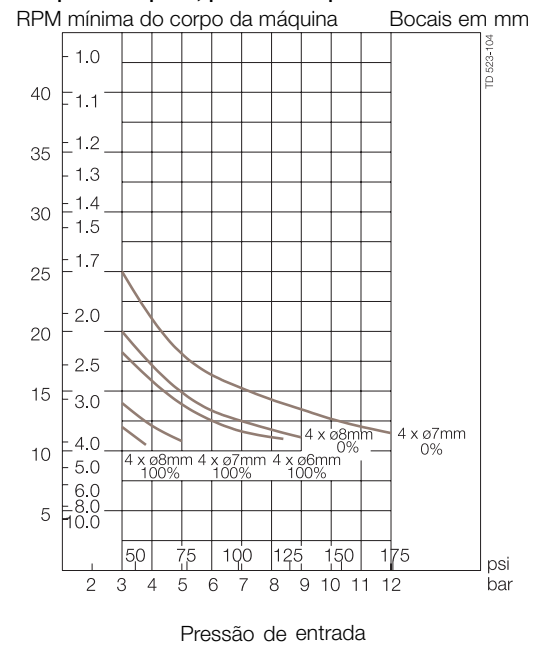
Não utilizar para evacuação de gás ou dispersão de ar.



Dimensões (mm / pol)



Tempo de limpeza, padrão completo



Pedidos

Especifique o tamanho dos bocais, a configuração e as conexões de entrada/guia e confirme se a aplicação é a adequada

Os desenhos para dimensionamento/seleção e para instalação estão disponíveis nas Ferramentas de Seleção para os Equipamentos de Limpeza do Tanque da Alfa Laval.

Opções

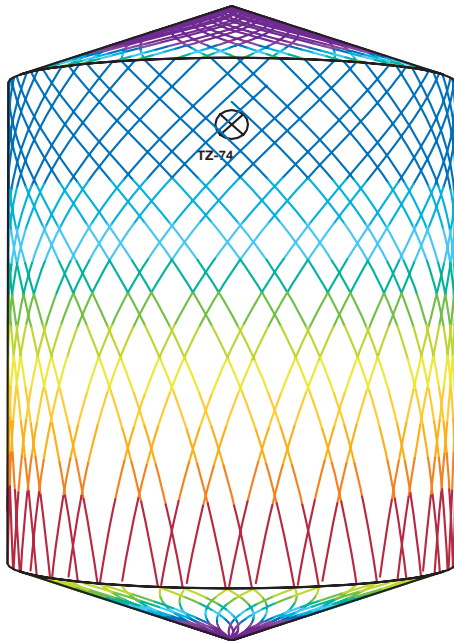
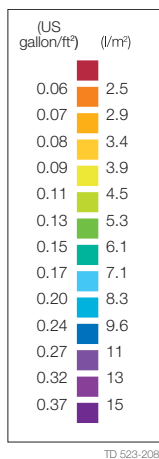
Sensor de rotações eletrônico para verificar a varredura de 3D.

Ferramenta de simulação TRAX

O TRAX é um software exclusivo que simula como o Toftejorg TZ-74 funciona em um tanque ou recipiente específico. A simulação fornece informações sobre intensidade da umidade, largura de malha padrão e velocidade do jato de limpeza. Essas informações são utilizadas para determinar o melhor local para colocação da máquina de limpeza do tanque e a combinação correta de fluxo, tempo e pressão a implementar.

Uma demonstração do TRAX, contendo diferentes simulações de limpeza e cobrindo várias aplicações, pode ser utilizada como referência e documentação para aplicações de limpeza de tanques. A demonstração do TRAX é grátis e está disponível sob encomenda.

Intensidade da umidade



D5m H6m, Toftejorg TZ-74, 4 x ø7 mm, 0% Tempo = 4,7 min.,
Consumo de água = 1.323 l (349 galões)



D5m H6m, Toftejorg TZ-74, 4 x ø 7 mm, 0% Tempo = 19 min.,
Consumo de água = 5.408 l (1429 galões)